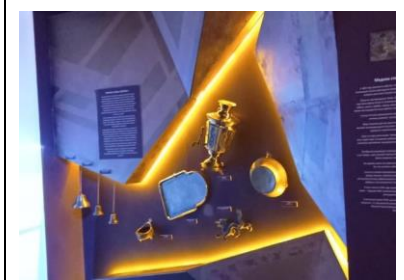
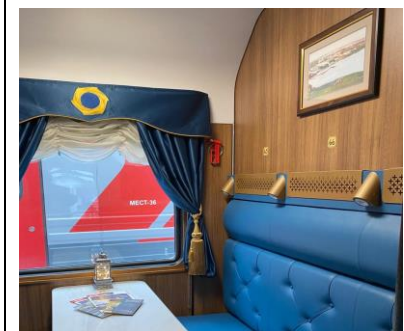


## Ретропоезд «Уральский экспресс» + Верхняя Пышма – медная столица Урала!

### Программа тура



Время и место отправления группы	
09:35	Отправление ретро поезда от ст. Екатеринбург.
10:05	Прибытие на ст. Шувакиш. Осмотр паровоза, подвижного состава и исторической экспозиции на ст. Шувакиш. Отцепка-прицепка локомотива, прогулка по ретро платформе, покупка сувениров, фото-зоны.
11:00	Прибытие в Верхнюю Пышму.
<p>Обзорная экскурсия «Верхняя Пышма – медная столица Урала»: посещение храма в честь Александра Невского, осмотр Медной мечети им. Имама Исмаила Аль-Бухари – самой большой мечети Свердловской области.</p> <p>Экскурсия в Верхнепышминский исторический музей - музей освещает историю развития цветной металлургии на Урале с древности по настоящее время, старательский промысел XIX-XX веков и историю развития медеплавильного производства на территории городского округа Верхняя Пышма «Медные ворота Урала». Сейчас акцент в экспозиции музея сделан на то, что Верхняя Пышма является медной столицей Урала, благодаря УГМК холдингу. В одном из залов сделана интерактивная экспозиция, посвященная значению меди для человека. Выключается свет и на объемном экране перед нами оживает история! Фильм о меди с древнейших времён до наших дней. Многих посетителей поражает лестница на второй этаж, поскольку ступеньки обиты медными пластинами! Вас ждет Мастер-класс и чаепитие с «графиней» Стенбок-Фермор, фотопортрет в образе бизнес-вумен XIX века и металлурга XX века.</p>	
12:30	Обед в кафе
14:50	Отправление ретро поезда.
15:55	Прибытие на станцию Екатеринбург.

### Стоимость тура

Для групп	20+1	30+2
Дети до 10 лет	от 2840 руб/чел	от 2590 руб/чел
Школьник 10-21	от 3170 руб/чел	от 2890 руб/чел
Взрослый	от 3320 руб/чел	от 3190 руб/чел

### В стоимость входит:

- Проезд на ретропоезде по маршруту Екатеринбург- В.Пышма- Екатеринбург.
- Трансфер на комфортабельном автобусе.
- Экскурсия в Верхнепышминский исторический музей.
- Мастер-класс в музее.
- Гид-экскурсовод.
- Обед.

\*Цена действительна при группе от 20 человек и на период до конца декабря 2022 года.

\*\*Внимание: время в программе тура является предварительным и может меняться.